

# ちばぎんカップクラブ会員用チケット購入方法

< Jリーグチケットでの購入方法 > JリーグIDの会員登録が必須となります

## ① サイトへアクセス

<ジェフ千葉側>

<https://www.jleague-ticket.jp/sales/perform/2627164/001>

<柏レイソル側>

<https://www.jleague-ticket.jp/sales/perform/2625965/001>

## ② ご希望の席種・発券先を選択



QRチケット  
または  
紙チケット  
(コンビニ発券)  
を選択ください

## ③ 会員販売選択

会員販売が頭に付いている発売を選択してください。



↑ WEBでファンクラブ入会した場合、  
青枠に会員情報が記載されています

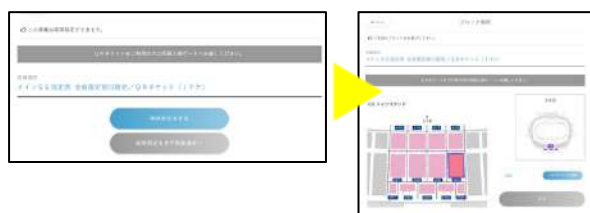
## ③ 会員の紐づけができていない場合

ファンクラブ入会后、ワンタッチパスが紐づいていない場合は、会員番号を入力画面が表示されますので、ご入力ください。



または[https://login.jleague.jp/change-userinfo?edit=otp\\_path](https://login.jleague.jp/change-userinfo?edit=otp_path)にて登録

## ④ 席の選択



席選択は青枠エリア、青丸が選択できるお座席となっています。



## ⑤ 決済方法・発券方法を選択

決済方法・発券方法を選択後、申込内容を確認しますと、チケット購入となります。



# ちばぎんカップクラブ会員用チケット購入方法

## <セブン-イレブン マルチコピー機での購入方法>

### ① チケットぴあ選択



セブン-イレブン店舗にあるマルチコピー機のTOPメニューから「チケット」選択後、「チケットぴあ」を選択ください。

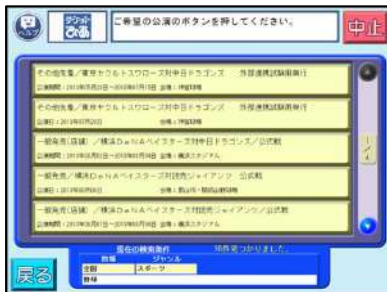
### ② Pコードで探す



Pコードで探すを選択し、ジェフ千葉側は、「592-010」柏レイソル側は、「592-120」と入力ください。キーワード検索を行う際は、「スポーツ」「関東甲信越」を選択し、「ちばぎん」を入力。

### ③ 会員販売を選択

頭に「会員販売」と付いている発売を選択ください。



一般販売・会員販売・【駐車券】一般販売・【駐車券】会員販売の4つが表示されます

### ④ 会員販売選択



席種、枚数（最大6枚）を入力し、次のページで「会員番号入力画面へ進む」を選択ください。

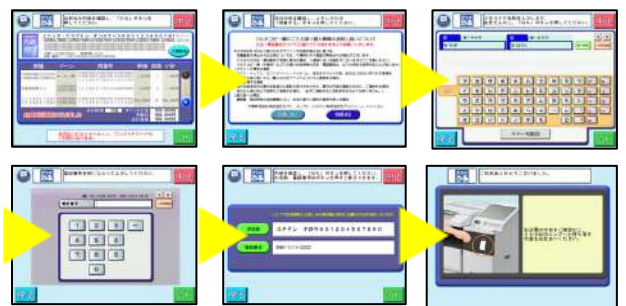
### ⑤ 会員番号入力

<ジェフ千葉会員>  
シーズンシート会員 (Suica)  
「0598」+会員番号下12桁の16桁  
※アルファベットは「1」へ変換  
例：JE333A23456789000 → 0598123456789000  
シーズンシート会員 (IC)、ファンクラブ会員  
「00000097」+「会員番号 (8桁)」の16桁  
例：10123456 → 0000009710123456

<柏レイソル会員>  
アソシエイツ会員  
「00599」5桁+会員番号11桁  
例：50123456789  
→ 0059950123456789



### ⑥ 内容確認後、レジへ



内容確認・個人情報取扱・お名前記入・電話番号記入など操作順にご入力ください。最後にレシートが出力され、レジで代金をお支払いいただければ、チケットが発券されます。